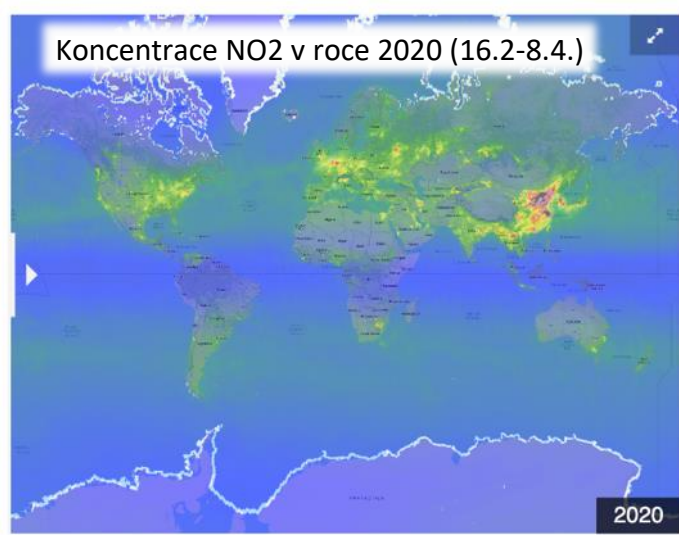
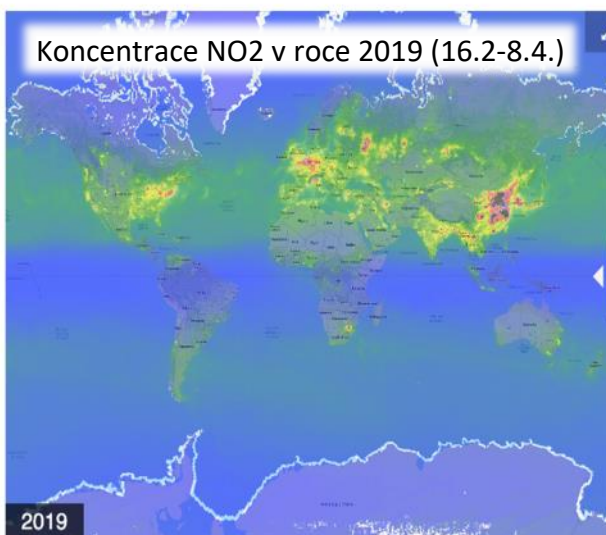


Tvým úkolem je prozkoumat dopad koronaviru na životní prostředí. POVINNÉ OTÁZKY 1.až 7.

1. Zapiš, co je NO₂.
2. Při jaké činnosti člověka vzniká?
3. Jak ohrožuje jeho zvýšená koncentrace přírodní část krajiny?
4. Jak ohrožuje člověka jeho zvýšená koncentrace v ovzduší?
5. Porovnej obrázky koncentrace NO₂.
(legenda od nejnižších hodnot modrá -> zelená -> žlutá -> varující červená)



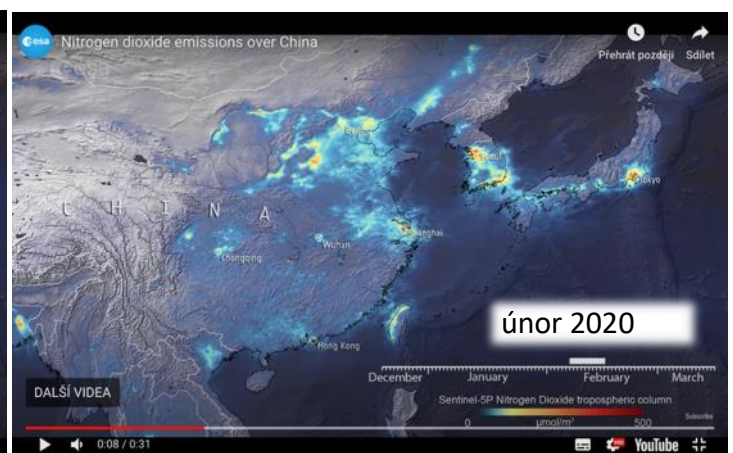
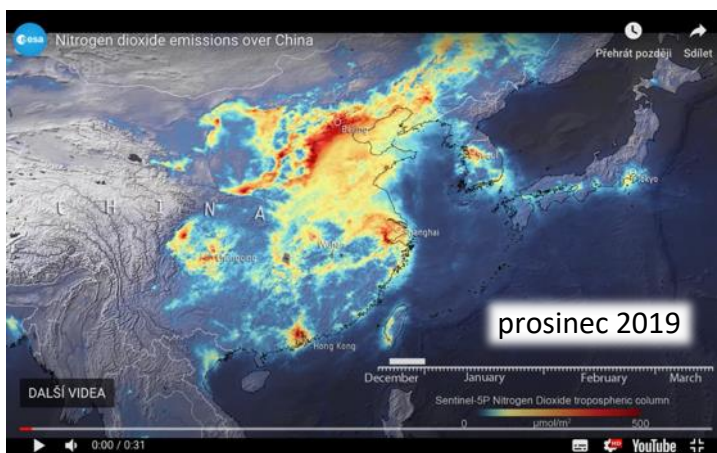
6. Zapiš možné důvody změny koncentrace NO₂.



Srovnání koncentrací NO₂ na světě, období 16. 3. až 8. 4. 2019 a 2020. Zdroj: Sentinel-5P (Copernicus)

Srovnání koncentrací NO₂ na světě, období 16. 3. až 8. 4. 2019 a 2020. Zdroj: Sentinel-5P (Copernicus)

7. Komentuj změny v oblasti Číny.



8. BONUS

Prozkoumej web <https://www.covidexplore.com/NO2> a napiš své postřehy.

Zdroje

<https://chmibrno.org/blog/2020/04/10/snimky-z-druzice-sentinel-5p-aneb-zmena-koncentraci-no2-oproti-roku-2019-cr-evropa-svet/?fbclid=IwAR3OxzYamf5i3gvFS1sCODySFnN0-B9CS3xDeL2RLiAE5xJIUNRJ7jYfNAc>

<https://towardsdatascience.com/assessing-the-impact-of-the-coronavirus-lockdown-on-our-environment-through-data-2905535da51e>

<https://www.covidexplore.com/NO2>